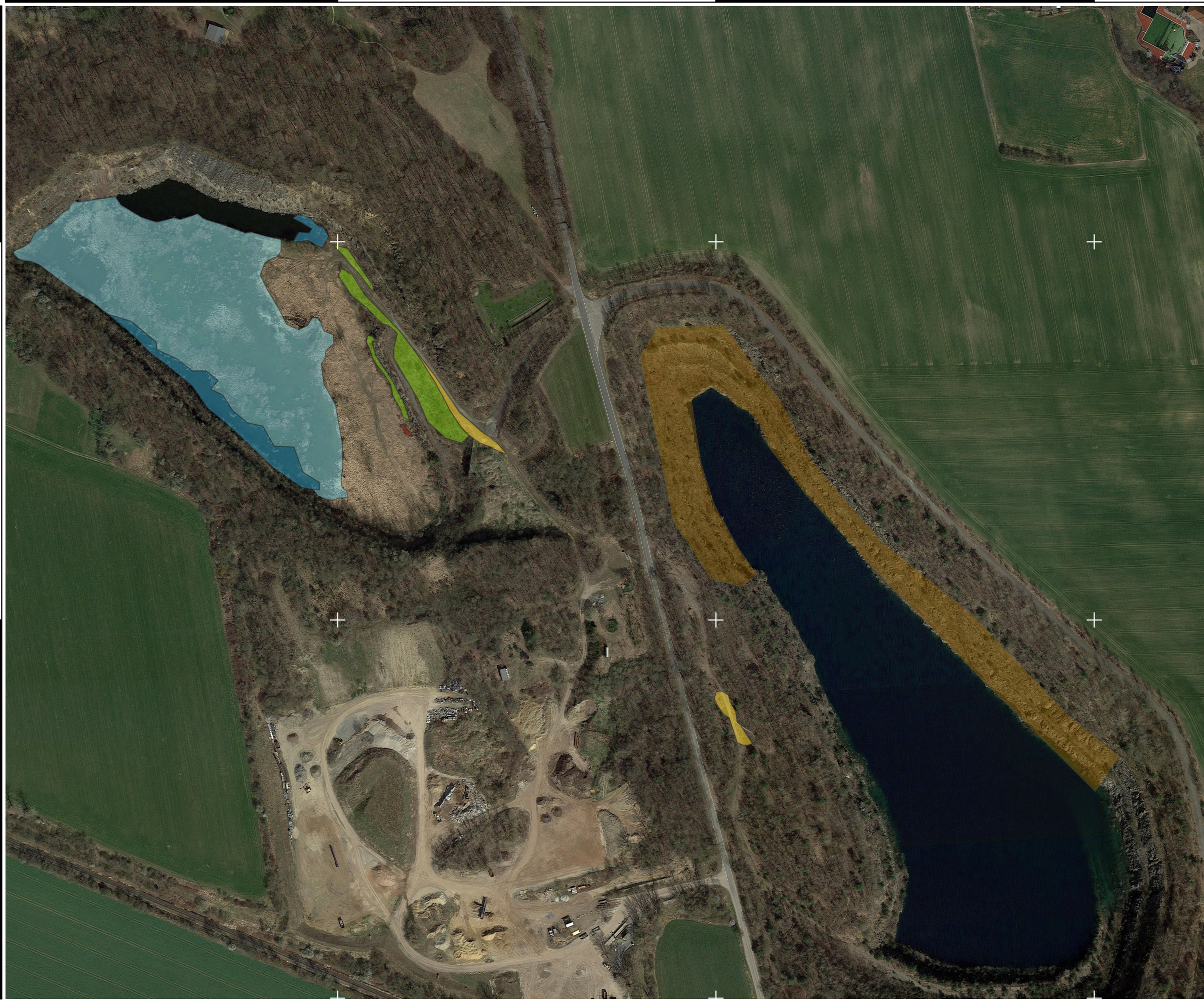

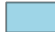




Biotoptypen Holzberg 2020



 Gebüsch und naturnahe Wälder
trockenwarmer Standorte
einschließlich ihrer Staudensäume

 Natürliche und naturnahe Bereiche
stehender Binnengewässer
einschließlich ihrer Ufer und ihrer
natürlichen und naturnahen
Verlandungsbereiche

 Röhricht / Natürliche und naturnahe
Bereiche stehender Binnengewässer
einschließlich ihrer Ufer und
ihrer natürlichen und naturnahen
Verlandungsbereiche

 Silikatfelskuppen mit
Pioniervegetation 8230
erfasst am 09.07.2010

Quelle: LFULG WMS Dienst

 Trocken- und Halbtrockenrasen

 Steinrücken

